

福岡試験場ご案内

福岡自動車運転免許試験場

☎811-1392 福岡市南区花畑 4-7-1

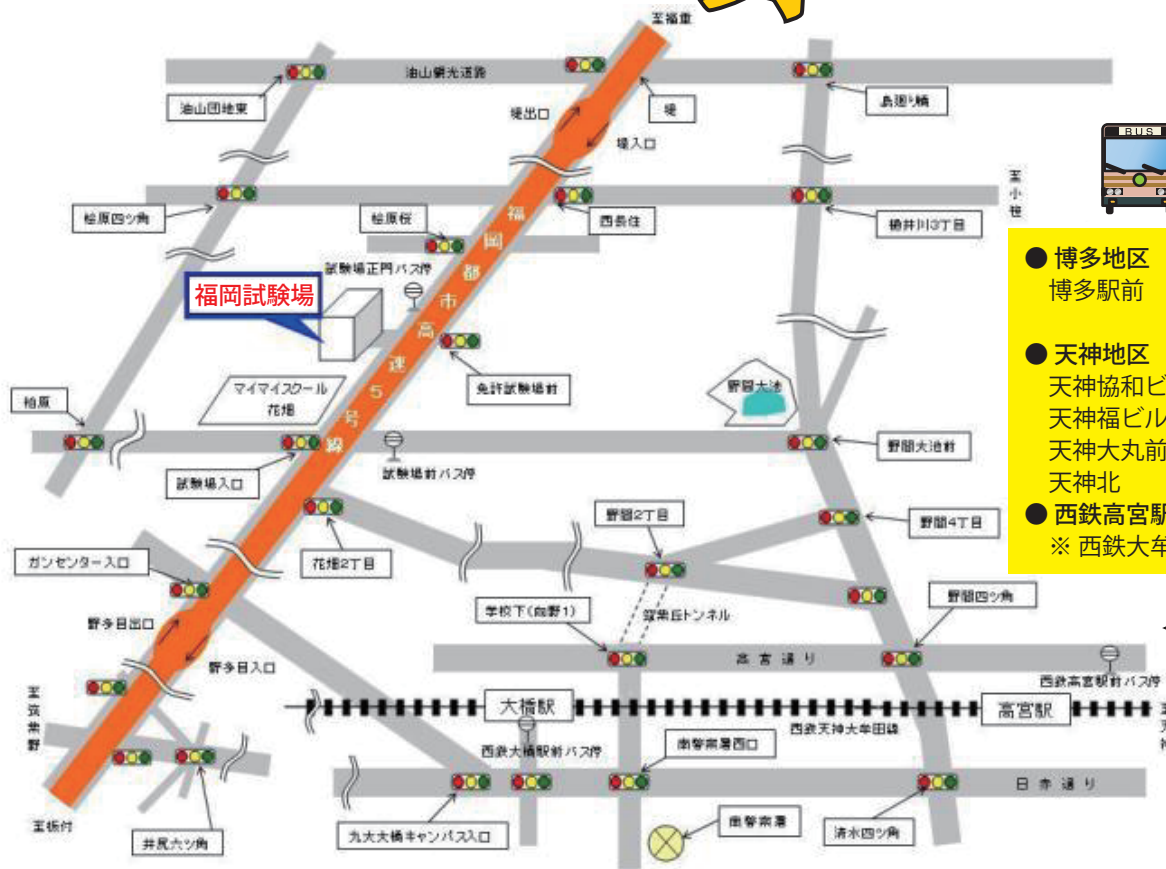
☎ 092-565-5010 (免許係)

☎ 092-565-5109 (試験係)



テレホンサービス (更新手続き案内)

☎ 092-565-5001 & 5013



○ 交通案内 ○

西鉄バス

松原行又は柏原行

※ 自動車免許試験場前

下車徒歩 3分



- 博多地区
博多駅前 (B・C・Dのりば)
50番・65番・67番
- 天神地区
天神協和ビル前 (10のりば 51番)
天神福ビル前 (12のりば 51番)
天神大丸前 (4Cのりば 151番)
天神北 (9のりば 151番)
- 西鉄高宮駅 (50番・51番)
※ 西鉄大牟田線高宮駅下車



🐾 受付日時 ● 月曜日～金曜日 ※ 休日・年末年始を除く

● 第2&4日曜日

🐾 手数料 (更新手数料 + 講習手数料)

- 優良講習の方 08時30分～11時00分 3,000円
13時00分～15時30分
- 一般講習の方 08時30分～11時00分 3,300円
13時00分～14時30分
- 違反講習及び初回講習の方 08時30分～09時30分 3,850円
13時00分～14時00分
- ※ 日曜日は… 08時30分～11時00分
13時00分～14時00分
- 高齢者講習等 08時30分～11時00分 2,500円
受講済みの方 13時00分～15時30分 (更新手数料のみ)

🐾 必要書類

- 免許証
- 更新申請書
- 運転免許証更新のお知らせハガキ (所持する方)
- 高齢者講習修了証
※ 受講済者のみ
- 更新・講習手数料



- ◎ 氏名・本籍等変更は、本籍地が記載されている住民票が必要です。
- ◎ 住所のみの変更は、住民票または公的機関 (準ずる機関を含む) が作成し、交付した郵便物等が必要です。